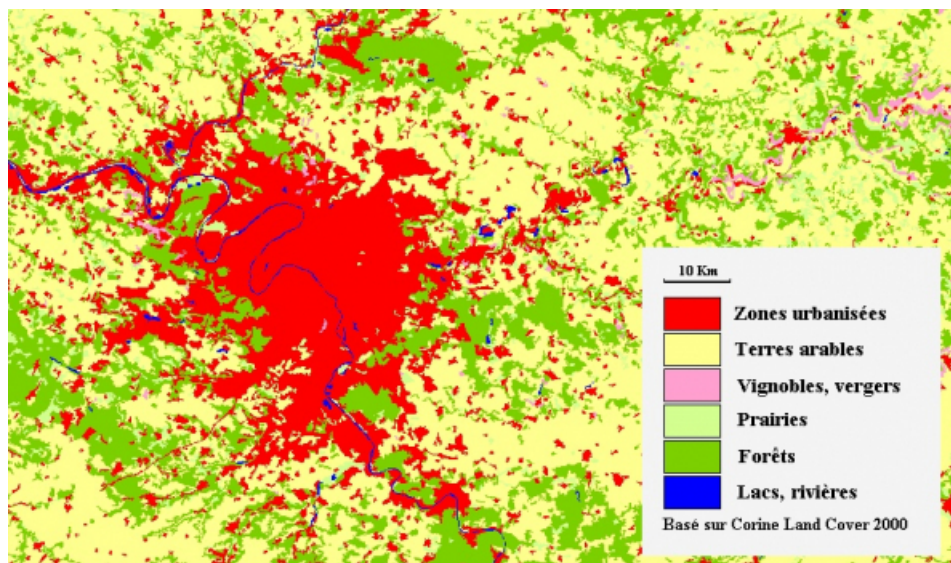


23 907 hectares : nombre d'hectares de terres qui ont été artificialisées en 2018



23 907 hectares, c'est le nombre d'hectares de terres qui ont été artificialisées en 2018. Un niveau très proche de celui de l'année précédente (23852 ha).

Publiées en mars 2020 par l'[observatoire national de l'artificialisation des sols](#), ces données sont issues de l'exploitation des fichiers fonciers.

L'observatoire national de l'artificialisation a mis à jour les données de l'artificialisation des sols, notamment en incluant les DOM. Ces nouvelles données confirment la tendance d'augmentation du rythme de l'artificialisation observée depuis 2016.

Liens utiles

[Observatoire national de l'artificialisation des sols](#)