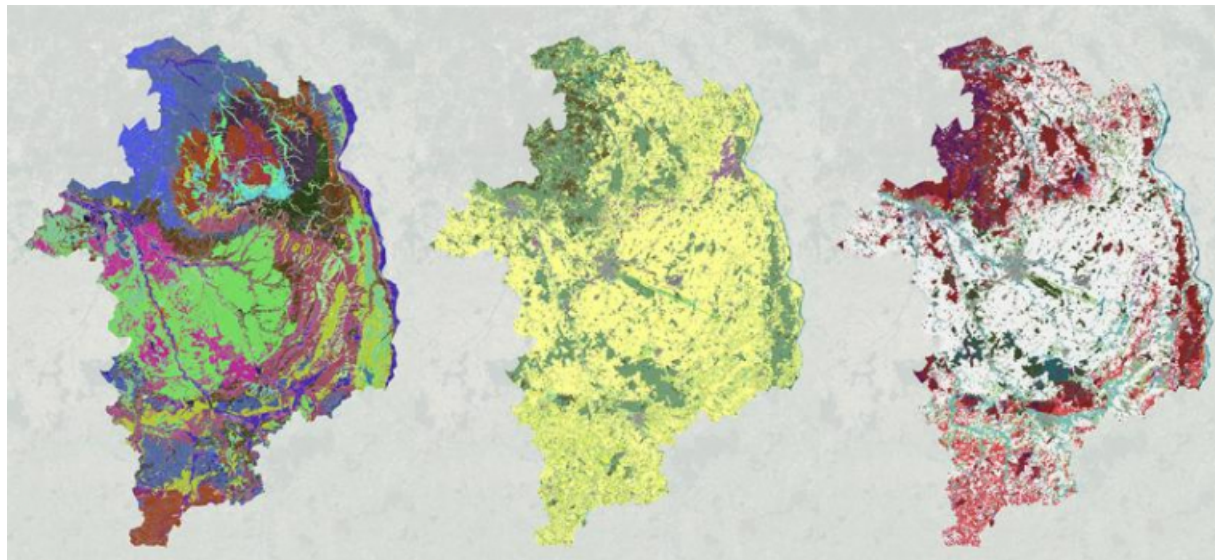


Utiliser et valoriser les données CarHab (Cartographie des habitats naturels et semi-naturels)



Afin d'accompagner la diffusion des premières données CarHab (Programme de cartographie nationale des habitats naturels et semi-naturels), le ministère de la transition écologique et de la cohésion des territoires se propose de financer des projets permettant de valoriser ces nouvelles données sur les habitats naturels. Les retours d'expériences ainsi compilés faciliteront à terme la prise en main par tous les utilisateurs des données produites et permettront de mieux accompagner et documenter leur diffusion.

Pour répondre à cette ambition, la direction de l'eau et de la biodiversité (DEB) propose au travers de ce premier AMI de sélectionner des projets permettant de :

- Valoriser les données CarHab afin de répondre à une problématique territoriale en lien avec des enjeux écologiques et/ou de produire de nouvelles connaissances qui seront utiles à la décision publique.
- Faire un retour d'expérience sur le champ d'application des données, l'utilisabilité des données, ainsi que sur les outils annexes (visualisateur, notices...).
- Partager collectivement ces retours d'expériences en participant à la réalisation de fiches de cas d'usage (rédigées par le ministère et PatriNat), ainsi qu'à des réunions/séminaires techniques et/ou stratégiques.

Liens utiles

[En savoir plus](#)