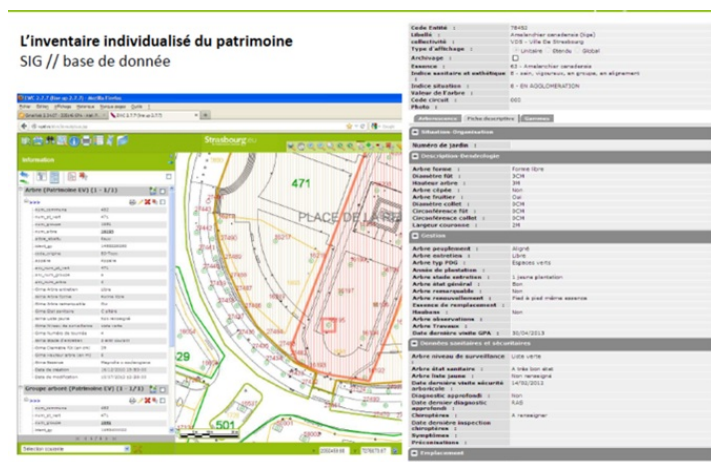


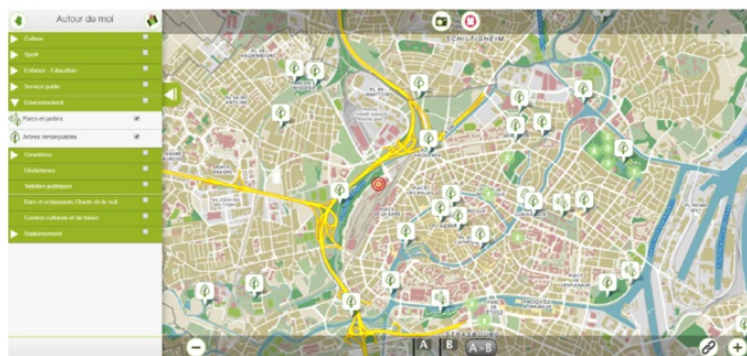
De la connaissance à la valorisation du patrimoine arboré

Strasbourg dispose d'un inventaire individualisé du patrimoine arboré disponible sur SIG. Il est couplé à un outil nomade qui permet aux agents de renseigner en direct les actions de gestion sur les arbres (interventions). Ce logiciel d'inventaire et de cartographie arboré a été développé par et pour le département ARBRES de la ville et Eurométropole de Strasbourg. Il alimente également en direct des cartes interactives accessibles sur le site de la collectivité.

La page "[Arbres urbains](#)" sur le site internet de la collectivité permet en effet aux visiteurs de découvrir les cartes de l'ensemble du patrimoine arboré et des arbres remarquables, mises à jour très régulièrement. Des parcours mettant en valeur des arbres remarquables sont aussi proposés, en partenariat avec l'Office de tourisme.



Communication // projet de parcours des arbres remarquables
Partenariat SEVN/Déplacement//office du tourisme



L'inventaire individualisé du patrimoine arboré est un outil de gestion partagé entre les services. Une partie des informations est également partagé avec les habitants pour les inviter à découvrir la richesse du patrimoine arboré de la collectivité.

Coordonnées

Strasbourg
Liens utiles

[La page "Arbres urbains"](#)