

# Inventaire participatif des arbres remarquables d'Angers

**Lauréat des Grandes villes (plus de 100.000 habs.) - Capitales Françaises de la Biodiversité 2022**



**Organisme / institution en charge de la mise en œuvre :** Ville d'Angers et Angers Loire Métropole

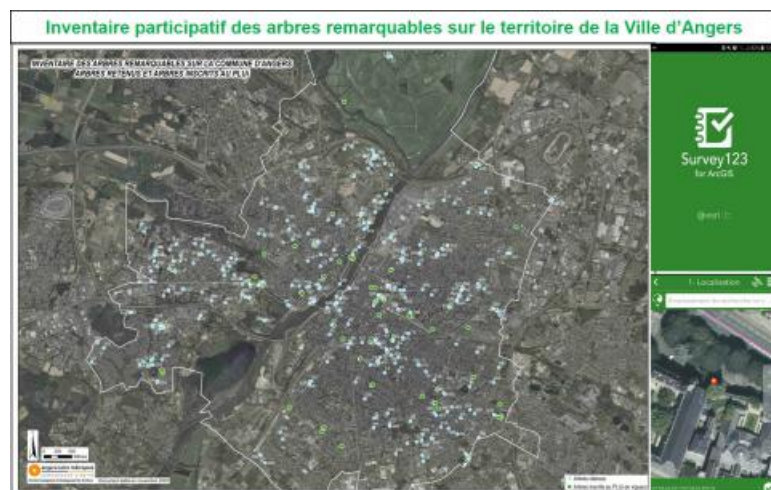
**Services de la collectivité associés :** Direction Aménagement et Développement des Territoires d'Angers Loire Métropole, Directions Parcs Jardins et Paysages Ville d'Angers, mission participation citoyenne de la Ville d'Angers, service du Muséum d'Histoire Naturelle.

**Budget :** 7300€ TTC environ

**Partenaires techniques :** ONF, concertation avec LPO et Sauvegarde de l'Anjou

**Date de début :** avril 2019

**Date de fin :** décembre 2019



## Objectifs :

- Compléter la connaissance des arbres remarquables présents au sein de la Ville d'Angers,
- Renforcer la protection des arbres remarquables présents au sein de la Ville d'Angers au travers du PLUi, sur espaces publics comme privés
- Tester une méthode et un outil de repérage participatif (10 conseils de quartier sollicités et associations volontaires),
- Renforcer la concertation et associer les citoyens (au travers des conseils citoyens de quartier) et des

associations de protection de l'environnement (au travers de la LPO et de la Sauvegarde de l'Anjou) autour de ce sujet,

- Communiquer autour de l'arbre remarquable et de son rôle dans la ville.

### **Mesures mises en œuvre :**

En vue de la révision du PLUi, la ville d'Angers et Angers Loire Métropole ont mis en œuvre un recensement participatif des arbres remarquables de la ville d'Angers :

- Réunions publiques et temps d'échanges, de présentation et de restitution avec les partenaires associés à la démarche (Conseils Consultatifs de Quartiers, associations, services).
- Concertation avec les associations naturalistes afin de définir les critères des arbres remarquables (arbres isolés reconnus au regard de leur âge, gabarit, essence, situation dans le paysage sur espace public comme privé, visible depuis l'espace public),
- Création et mise à disposition d'une application smartphone et bureau pour les partenaires associés à la démarche d'inventaire, et de matériel de relevé (plan papier et fiche pédagogique notamment),
- Conduite, via le Muséum d'histoire naturelle d'une session d'information et de formation sur site en préalable des relevés et aide à l'identification des essences.
- Intervention d'un expert de l'ONF pour expertiser certains relevés participatifs,
- Réunions de travail et d'échanges avec la SEM d'aménagement de la Ville, les services techniques communaux de la Ville d'Angers et intercommunaux,
- Constitution d'un rapport et de fiches spécifiques pour chaque arbre retenu comme arbre remarquable au sens de la définition du PLUi,
- Inscription des arbres retenus en arbres remarquables sur le plan de zonage du PLUi pour assurer leur protection, et renforcement des règles associées au sein du règlement,
- Mise à disposition de communiqués de presse pour communiquer sur la démarche,
- Mise en avant de ce travail dans le cadre de la procédure de révision du PLUi.

### **Résultats / impact pour la biodiversité :**

- Meilleur repérage et connaissance des arbres remarquables du territoire de la ville d'Angers,
- 403 arbres remarquables inscrits au PLUi sur la commune d'Angers, contre 88 antérieurement, (ce qui porte le total à 759 sur ALM, contre 342 antérieurement en ajoutant les arbres ajoutés également sur les autres communes),
- Renforcement des règles associées donc meilleure protection de ces arbres, et modification d'autres composantes végétales (à la hausse) découlant directement de cette démarche,
- Adaptation de certains projets pour permettre la préservation de ces arbres identifiés dans le cadre de cette démarche.

### **Coordonnées**

Angers

Liens utiles

[www.angersloiremetropole.fr](http://www.angersloiremetropole.fr)

[www.capitale-biodiversite.fr](http://www.capitale-biodiversite.fr)

Contact

Fanny MAUJEAN - Directrice Parcs, Jardins et Paysages

02 41 22 53 01 - [fanny.maujean@ville.angers.fr](mailto:fanny.maujean@ville.angers.fr)