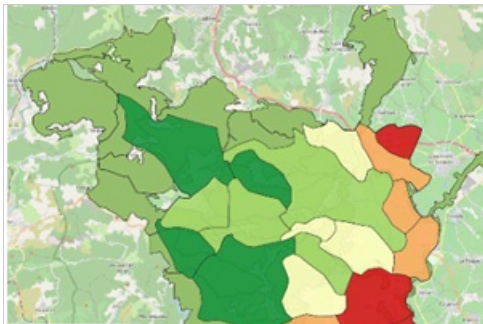


## Quantifier la fragmentation d'un territoire avec FragScape



Développé par INRAE (UMR TETIS) pour le centre de ressources Trame verte et bleue, FragScape est une extension du logiciel QGIS qui permet de calculer la taille effective de maille, un indicateur de fragmentation des milieux naturels terrestres reconnu dans la communauté scientifique pour sa robustesse dans le suivi de la fragmentation d'un territoire et sélectionné dans la liste d'indicateurs de l'Observatoire national de la biodiversité. Fragscape vise à faciliter la mise en place et le calcul de cet indicateur en effectuant les traitement géomatiques depuis les données brutes jusqu'au calcul de l'indicateur dans une interface graphique dédiée.

### **Liens utiles**

[En savoir plus](#)